

COMUNE DI MARUGGIO

PROVINCIA DI TARANTO

PROGETTO DI :

PIANO DI LOTTIZZAZIONE DELLE AREE
INSERITE NEL COMPARTO Bq IN
ATTUAZIONE DEL PROGRAMMA DI
FABBRICAZIONE

COMMITTENTE:

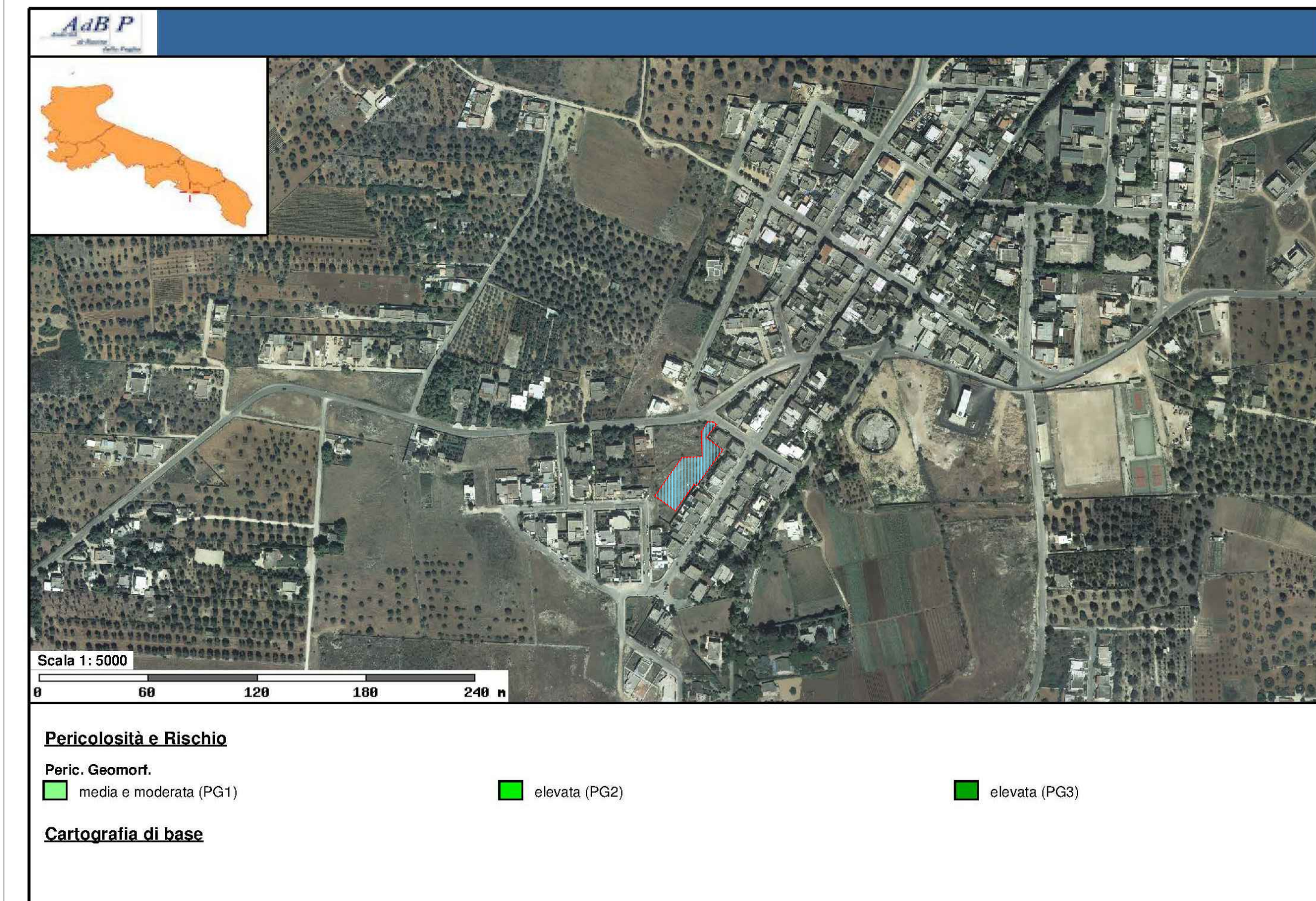
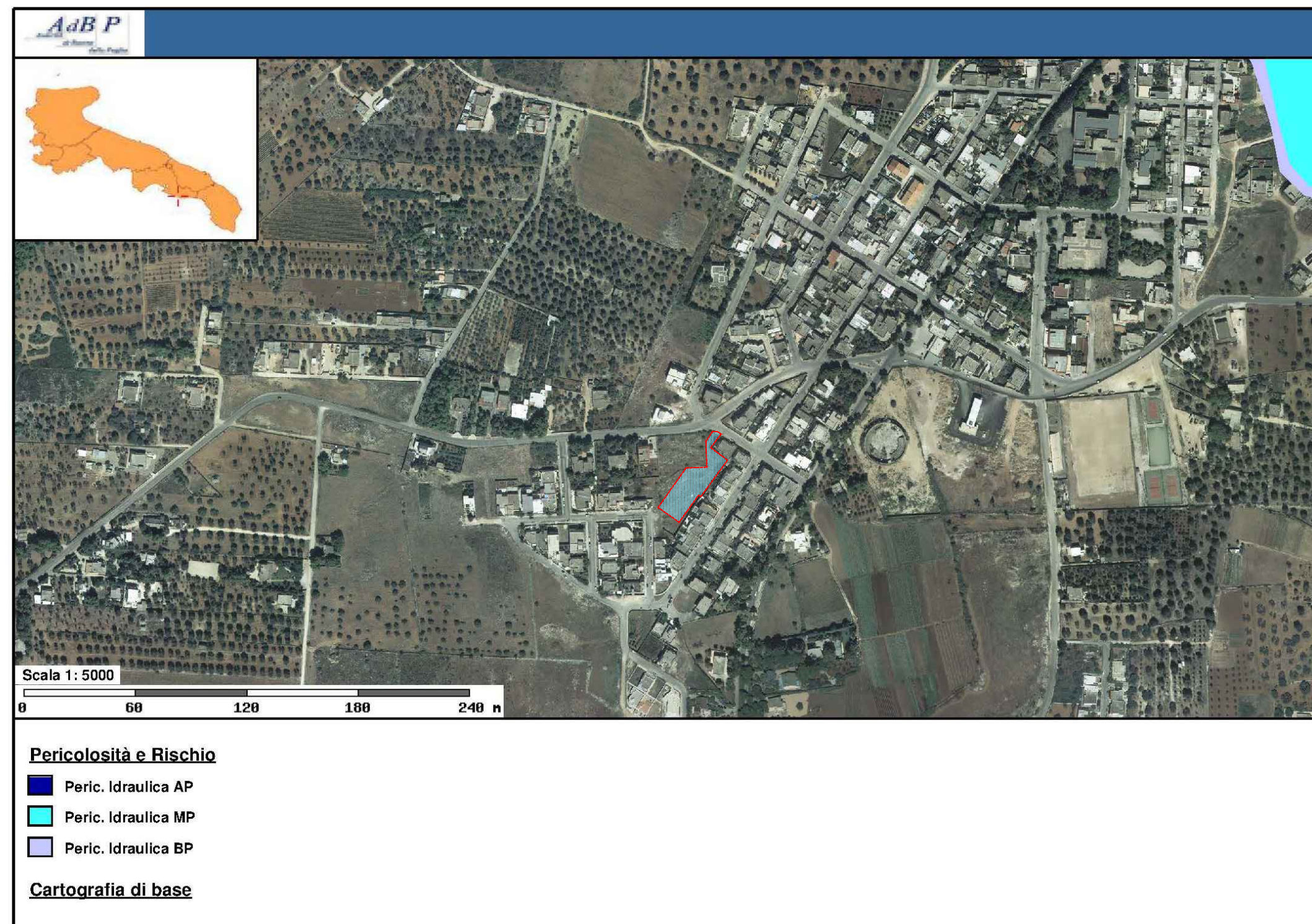
PROGETTISTA:

ARCH. ALDO CAFORIO

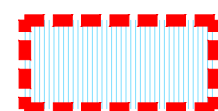
OGGETTO:

ASSETTO IDROGEOLOGICO -PAI

SCALA 1: 5.000	DATA GENNAIO 2024	TAVOLA N. TAV. 05
REV.		



LEGENDA



AREE DA LOTTIZZARE